

Asesiad o'r Effaith ar Iechyd: Effaith pandemig COVID-19 ar fenywod, cyflogaeth ac anghydraddoldebau iechyd.



Canolfan Gydweithredol Sefydliad Iechyd y Byd ar Fuddsoddi ar gyfer Iechyd a Llesiant



GIG Cymru NHS WALES

Iechyd Cyhoeddus Cymru Public Health Wales

Profodd llawer o fenywod anghydraddoldebau gwaeth yn ystod y pandemig COVID-19 mewn nifer o feysydd gan gynnwys cyflogaeth.

Grwpiau Poblogaeth yr Effeithiwyd Arnynt gan COVID-19 a Chyflogaeth



Gofalwyr benywaidd a mamau unigol



Menywod yr effeithir arnynt gan drais a chamdriniaeth



Menywod o gefndiroedd lleiafrifoedd ethnig



Menywod â chyflyrau cronig a/neu anabledau



Incwm a math o gyflogaeth menywod

e.e. ffyrlo, rhan amser, dim oriau, ansicr ac incwm isel



Menywod iau a hŷn

Ystadegau Allweddol



O'r 3.2 miliwn o weithwyr mewn rolau risg uchel yn ystod y pandemig, **roedd 77% yn fenywod**, ac mae dros filiwn o'r gweithwyr hyn yn cael eu talu o dan 60% o'r cyflog canolrifol gyda **98% syfrdanol o'r rhai sy'n cael eu talu o dan y canolrif yn fenywod**¹.



Gwelodd yr elusen menywod, Refuge, gynnydd o 60% mewn galwadau misol rhwng Ebrill 2020 a Chwefror 2021, o gymharu â dechrau 2020, **gyda 72% o'r galwadau hyn gan fenywod yn profi cam-drin domestig**².



Mae cyfanswm o **69% o fenywod yn y DU ar gyflogau isel**, sy'n cynyddu'r tebygolrwydd y byddant mewn cyflogaeth ansicr a thâl isel.



Canfu arolwg a gynhaliwyd gan y TUC **fod hanner y ceisiadau gweithio hyblyg gan famau sy'n gweithio yn cael eu gwrthod**³.



Yn y DU mae **2.9 miliwn o rieni unigol**, ac mae 90% ohonynt yn fenywod⁴.



Mae 58% o holl ofalwyr y DU yn fenywod⁴.

Penderfyniadau Iechyd a Llesiant yr effeithiwyd arnynt yn fawr gan COVID-19 a chyflogaeth

Dylanwadau cymdeithasol a chymunedol ar iechyd:



Perthnasoedd a rolau teuluol



Trais yn erbyn menywod a rheolaeth orfodol

Amodau economaidd:

Amodau gwaith

Colli incwm yn anghyfartal

Diweithdra

Newidiadau mewn statws cyflogaeth



Amgylchedd gwaith yn effeithio ar iechyd meddwl a llesiant



Asesiad o'r Effaith ar Iechyd: Effaith pandemig COVID-19 ar fenywod, cyflogaeth ac anghydraddoldebau iechyd.



Canolfan Gydwethredol Sefydliad Iechyd y Byd ar Fuddsoddi ar gyfer Iechyd a Llesiant



GIG CYMRU NHS WALES

Iechyd Cyhoeddus Cymru
Public Health Wales

Camau lliniaru

Oherwydd y risg o fwy o amlygiad yn y gweithle i VAWDASVi (ar-lein neu wyneb yn wyneb), mae angen integreiddio darpariaeth gwasanaeth a mynediad gwell i fenywod at wasanaethau iechyd meddyliol a chorfforol a systemau llesiant a chymorth eraill⁵.



Gall cyflogwyr weithredu mecanwaith i fenywod allu adrodd am faterion yn ddiogel heb deimlo pwysau, er mwyn gwaredu rhywiaeth neu gasineb at fenywod sy'n achlysurol neu'n sefydliadol.



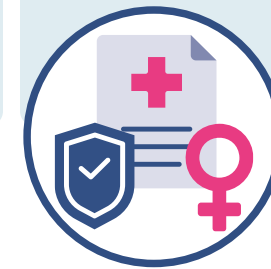
Dylai cyflogwyr gynnig mwy o gymorth, er enghraifft terfynau amser ac oriau gwaith hyblyg a rhaglenni cymorth i weithwyr, a fydd yn helpu i leddfu'r pwysau a ddaw yn sgil gweithio gartref⁶.



Tynnu sylw at yr effaith ar fenywod ar draws cymdeithas, mewn perthynas â mwy o gysylltiad â VAWDASV a llwyth meddwl o weithio gartref. Mae angen mwy o gydnabyddiaeth gan gyflogwyr o'r straen emosiynol a meddyliol ar fenywod mewn argyfyngau iechyd y cyhoedd, sy'n gweithio, yn cefnogi perthnasoedd teuluol ac a allai hefyd fod yn profi trais a chamdriniaeth.



Mae mwy o le ar gyfer polisi a gweithredu ar iechyd a llesiant menywod ar draws pob sector.



Meysydd ymchwil posibl yn y dyfodol

Effaith hirdymor newid diwylliant cyflogaeth o bandemig COVID-19 ar lesiant menywod.

Effaith hirdymor pandemig COVID-19 ar ddilyniant gyrfa a chyfleoedd i fenywod.

Mae angen ymchwil i effeithiau tymor hwy yr amgylchedd gwaith rhithwir newydd ar VAWDASV gan gynnwys rheolaeth orfodol ar iechyd a llesiant menywod.

Prin yw'r dystiolaeth o effaith COVID-19 ar gyflogaeth menywod mewn gwahanol ardaloedd daearyddol, hy, gwledig a threfol.

Nodi sut yr effeithiwyd ar grwpiau incwm isel a rhieni benywaidd unigol o ystyried yr heriau sylweddol a berir gan fenywod yn newid rolau a gweithio gartref.

Cyfeiriadau:

¹ Women's Budget Group (2020), ² Suleman et al. (2021), ³ Brown (2021), ⁴ Glasgow Centre for Population Health (2021), ⁵ Seedat a Rondon (2021), ⁶ Feng a Savani (2020)

¹ Trais yn Erbyn Menywod, Cam-drin Domestig a Thrais Rhywiol