

Buddsoddi mewn Iechyd a Thai yng Nghymru



Y rhai sy'n wynebu'r perygl mwyaf oherwydd tai gwael yw:



Pobl hŷn



Plant



Y rhai sydd â phroblemau iechyd yn barod



Pobl ddi-waith

Effeithiau ar Iechyd a Llesiant

Gellir priodoli **10% o farwolaethau ychwanegol y gaeaf i dloti tanwydd**



Mae pobl sy'n byw mewn cartrefi sy'n oer, yn llai ac yn annogel mewn mwy o berygl o:

> iechyd a llesiant corfforol a meddyliol gwael



> canserau, salwch cylchredol, cardiofasgwlaidd ac anadlu



> cwmpo'n fwy ac anafiadau difrifol



> cyflyrau arthritis a rhiwmatig



Cartrefi afiach



Mae **18% o gartrefi** yn peri **risg iechyd** annerbyniol



Mae **cartrefi oer yn effeithio** ar iechyd corfforol, unigedd cymdeithasol, straen a gallu ariannol



Mae **cartrefi sydd â lleithder neu lwydni** yn cynyddu **problemau anadlu 30-50%**, ymysg plant yn bennaf



Mae **12% o aelwydydd** mewn tloti tanwydd



Tai anaddas



Mae **3 o bob 4 o bobl dros 65 oed** yn byw yn eu cartrefi eu hunain



Mae **30% o bobl dros 65 oed** a **50% o bobl dros 80 oed** yn cwmpo bob blwyddyn



Achos marwolaeth pennaf plant a phobl ifanc yng Nghymru yw **anafiadau damweiniol**



Mae **gorlenwi** yn gysylltiedig â straen, cam-drin alcohol ac iselder



Digartrefedd

Mae pobl sydd â **4+ o Brofiadau Niweidiol yn ystod Plentyndod 16 gwaith yn fwy tebygol** o fynd yn ddigartref



Achosir **traean o'r holl ddigartrefedd** gan broblem iechyd

Costau i'r GIG a Chostau i Gymdeithas

Bob blwyddyn mae tai o ansawdd gwael yng Nghymru'n costio:



> £95m

(costau triniaeth blwyddyn gyntaf)

> £1bn

(tralod, yr economi, gofal gydol oes, llesiant, cyllid)

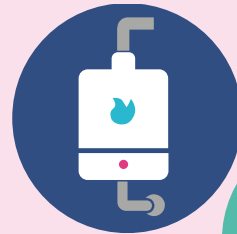
Cymdeithas Cymru

Y gost i liniaru tai gwael yw:



£584m

mewn gwaith atgyweirio, gwelliannau, gostwng cwmpo a pheryglon oerfel



Mae dileu peryglon yn y cartref yn cynnig:



Ad-dalu ymhen

6 blynedd

ar gyfer arbedion iechyd uniongyrchol

Ad-dalu ymhen ychydig dros

6 mis

ar gyfer arbedion i gymdeithas



Meysydd â Blaenoriaeth ar gyfer Camau Ataliol



Ansawdd tai

- Tai sy'n iach, yn ddiogel ac wedi'u rheoli'n dda beth bynnag eu daliadaeth
- Gwaredu oerfel, lleithder a llwydni a gwella awyru mewn cartrefi
- Mesurau effeithlonrwydd ynni a chynlluniau tloedi tanwydd
- Cefnogi aelwydydd sy'n agored i niwed yn lle ymyraethau seiliedig ar ardaloedd
- Safonau ansawdd cartrefi da, yn enwedig yn y sector rhentu preifat
- Gwella cynllunio trwy strategaethau tai ac Asesiad Effaith ar Iechyd



Tai addas

- Integreiddio addasiadau gyda chynlluniau gofal iechyd personol
- Newidiadau ac addasiadau i gartrefi sy'n seiliedig ar angen, yn hytrach na lleoliad neu ddaliadaeth
- Rhaglenni atal cwmpo
- Cefnogi annibyniaeth pobl hŷn trwy gynlluniau gofal ychwanegol
- Cartrefi sy'n hyrwyddo cynhwysiad cymdeithasol
- Taclo gorlenwi



Digartrefedd

- Ymyrryd ac atal yn gynnar e.e. taclo Profiadau Niweidiol yn ystod Plentyndod
- Dulliau cydlynol o wella mynediad i wasanaethau iechyd a gofal
- Dulliau sy'n canolbwyntio ar yr unigolyn gan fynd â gwasanaethau at bobl a chefnogi pobl i ddod o hyd i gartref e.e. osgoi systemau cymhleth, allgymorth mwy pendant, Tai yn Gyntaf
- Codi ymwybyddiaeth ar lefel leol o ba fudd-daliadau a chefnogaeth y mae gan bobl hawl i'w derbyn



Anghydraddoldeb tai

- Datblygu tystiolaeth o gost ac effaith tai gwael ar iechyd a chymdeithas
- Adnabod y rhai sydd â'r anghenion pennaf trwy waith partneriaeth a rhannu gwybodaeth



Partneriaethau

- Alinio tai, iechyd a gofal cymdeithasol, gan fwyafu gweithio ar y cyd ac integreiddio
- Cyfranogiad cynyddol y sector tai mewn partneriaethau e.e. Byrddau Partneriaethau Rhanbarthol

Adenillion ar Fuddsoddiad



Ansawdd tai

Mae gwario £1 ar wres canolog yn cynhyrchu 42c mewn buddion iechyd



Gwelwyd gostyngiad 3.9% mewn ymweliadau â meddygon teulu ar gyfer cyflyrau anadlu ymysg buddiolwyr y **cynllun Nyth** (o'i gymharu â chynnydd 9.8% yn y grŵp rheolydd)



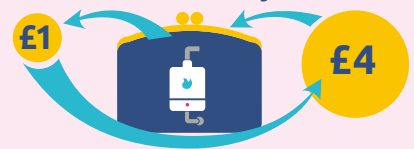
Mae gwario £1 ar ymyraethau inswleiddio'n cynhyrchu £1.87 o adenillion¹



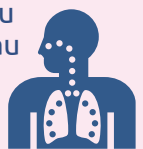
Mae gwella gwresogi ac awyru'n gwella asthma ymysg plant ac mae'n gost-effeithiol



Mae gwario £1 ar wella cynhesrwydd mewn aelwydydd agored i niwed yn creu £4 mewn buddion iechyd



Cafwyd 39% yn llai o dderbyniadau i'r ysbyty ar gyfer cyflyrau cardioanadlu ac anafiadau ymysg y rhai sydd â **chartrefi wedi'u huwchraddio**



Tai anaddas



Ceir ad-daliad o ganlyniad i **atal cwmpo** ymhen llai na 3 blynedd

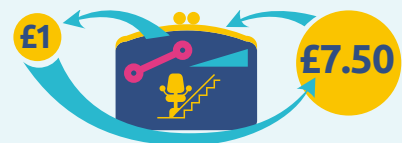


Mae **addasiadau i ostwng cwmpo'n** talu costau'r GIG yn ôl o fewn 5-6 blynedd



Mae **addasiadau i gartrefi'n** arwain at 26% yn llai o anafiadau y mae angen eu trin yn feddygol (a achosir gan gwmpo) bob blwyddyn

Bydd pob £1 sy'n cael ei gwario ar **addasiadau cyn gadael yr ysbyty** yn cynhyrchu £7.50 mewn arbedion costau iechyd a gofal cymdeithasol



Mae **cynlluniau gofal ychwanegol** yn gostwng costau'r GIG £1,786 y person bob blwyddyn



Digartrefedd

Mae modelau **Tai yn Gyntaf** ar gyfer unigolion digartref sydd ag anghenion cymhleth yn dychwelyd **£3.60 ar gyfer pob £1 sy'n cael ei wario**



Mae pob **£1** a fuddsoddir mewn symud pobl allan o ddigartrefedd yn creu **gwerth £2.80 o fuddion**



Mae **atal digartrefedd** yn peri arbedion **~£9,266 y person** o'i gymharu â gadael i ddigartrefedd barhau am 12 mis

¹ Wedi'i drosi o ganfyddiadau ymyrraeth a gyflawnwyd yn Seland Newydd.

Cymerir yr wybodaeth yn y ffeithlun hwn o'r adroddiad: **Gwneud Gwahaniaeth – Tai ac Iechyd: Yr Achos dros Fuddsoddi**

Am fwy o wybodaeth cysylltwch â'r:

Sefydliad Ymchwil Adeiladu Cyf • Ian Watson
ian.watson@cadshs.co.uk

Iechyd Cyhoeddus Cymru • Louise Woodfine
louise.woodfine@wales.nhs.uk

bre

Cartrefi Cymunedol Cymru • Community Housing Cymru



GIG CYMRU NHS WALES | Iechyd Cyhoeddus Cymru Public Health Wales