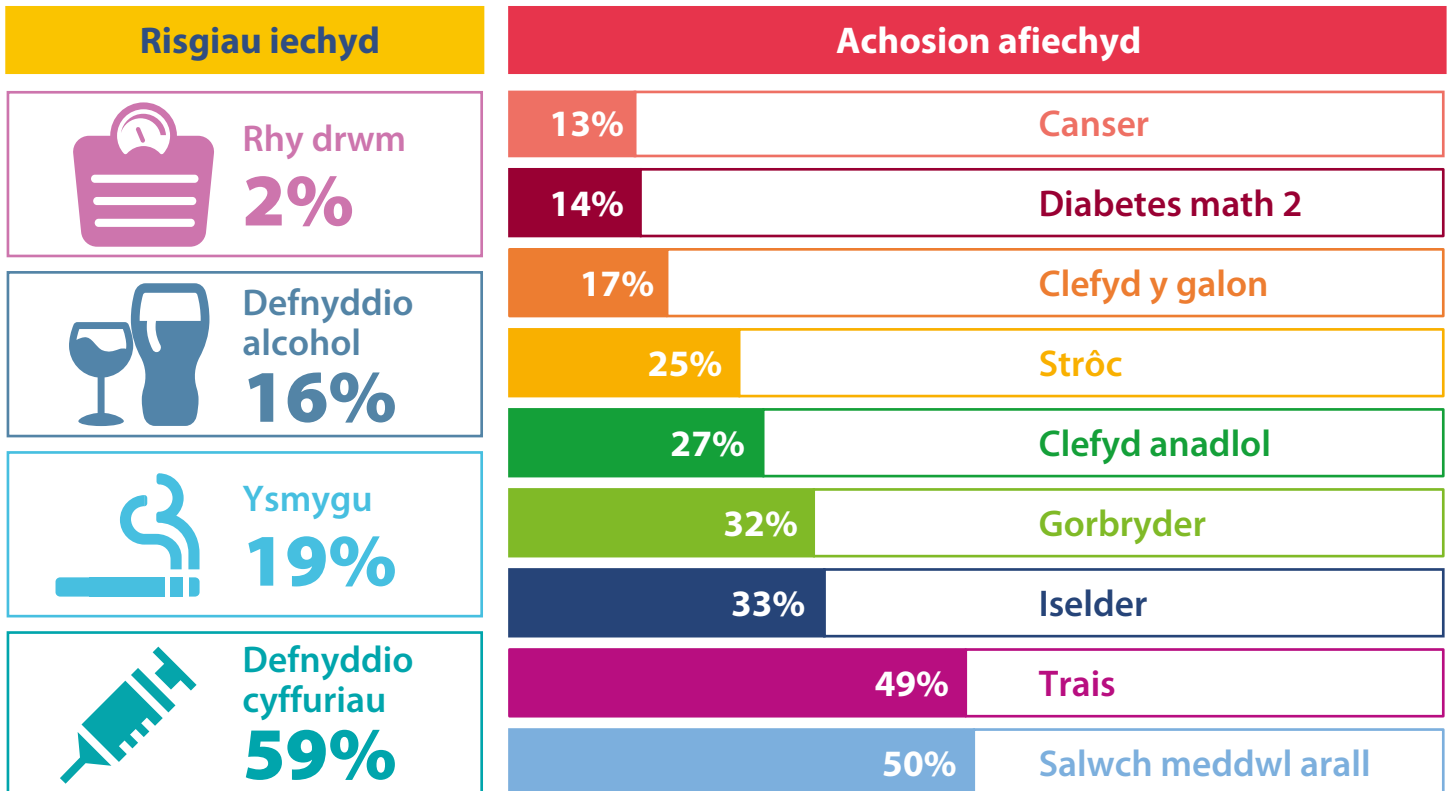


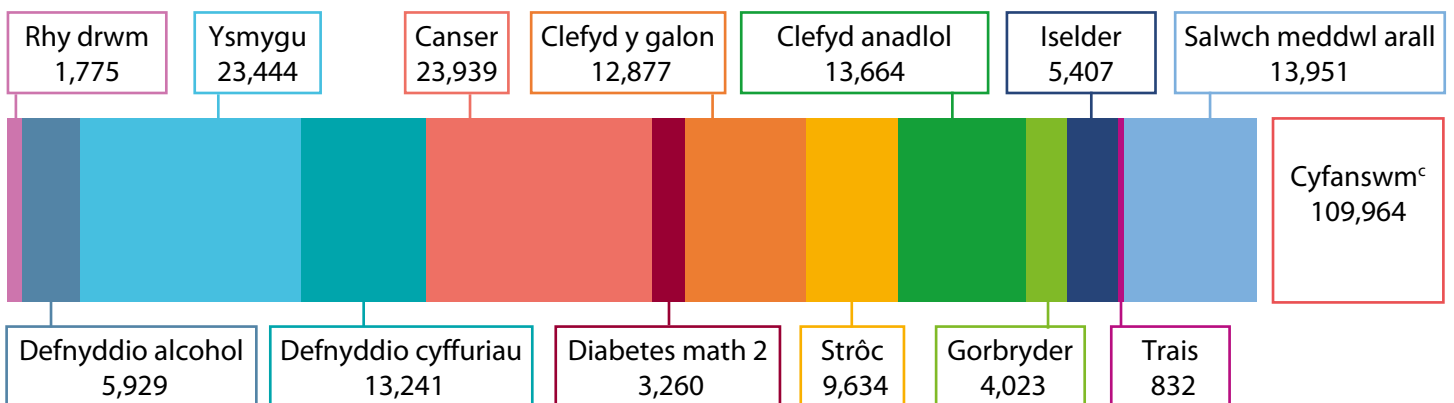
Costau blynyddol profiadau niweidiol yn ystod plentynod (ACEs) yng Nghymru

Mae profiadau niweidiol yn ystod plentynod (ACEs) yn cynyddu risgiau unigolion o fabwysiadu ymddygiadau sy'n niweidio iechyd a datblygu afiechyd. Defnyddiwyd data arolwg ACE i gyfrifo cyfran yr ymddygiadau risg iechyd a'r cyflyrau iechyd allweddol y gellir eu priodoli i ACEs ac amcangyfrif y costau blynyddol cysylltiedig i Gymru.^a

Pa gyfran o risgiau iechyd ac achosion afiechyd y gellir eu priodoli i ACEs yng Nghymru?

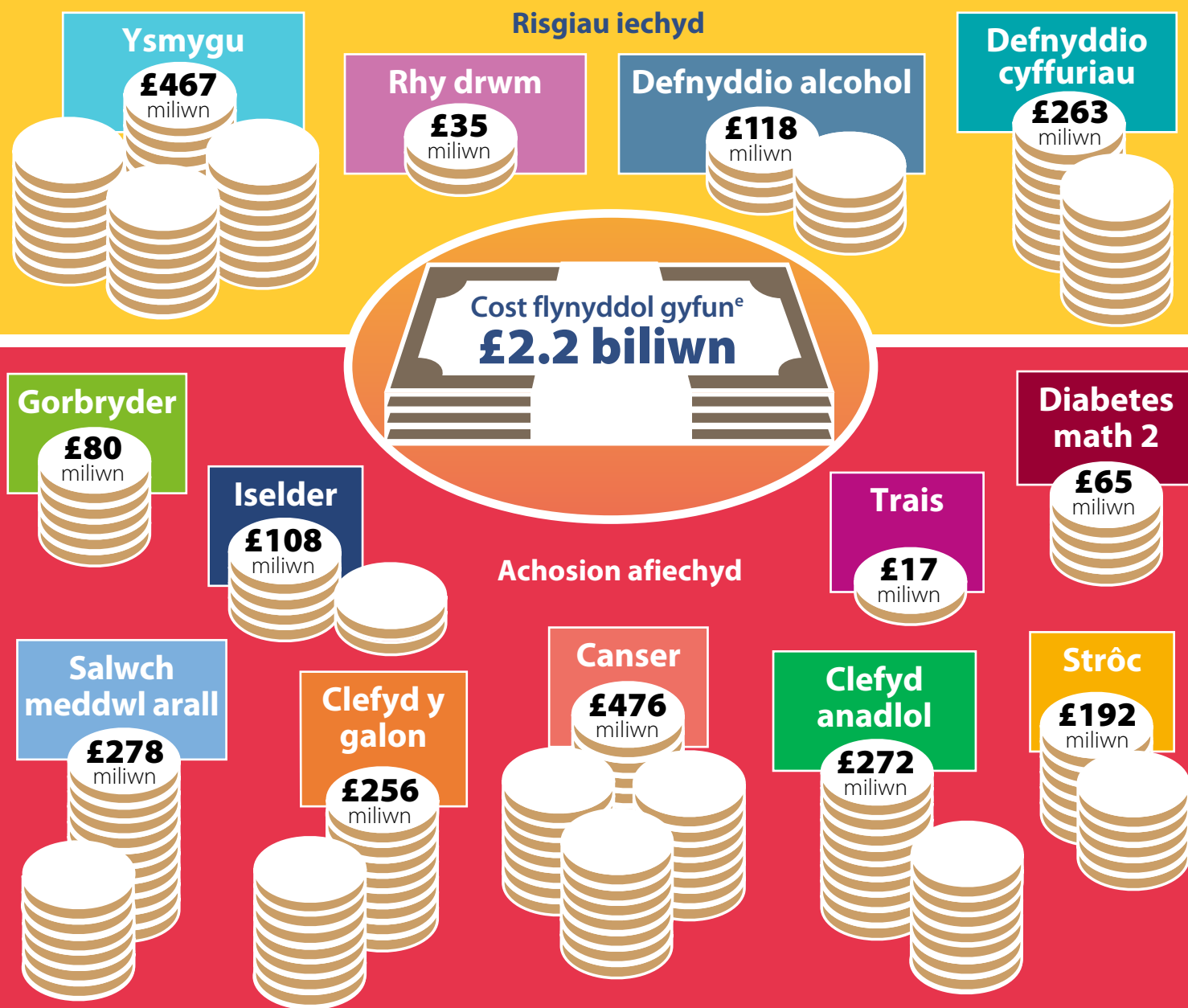


Sawl blwyddyn o fywyd iach a gollwyd^b y mae hyn yn cyfrif amdanynt yn flynyddol?



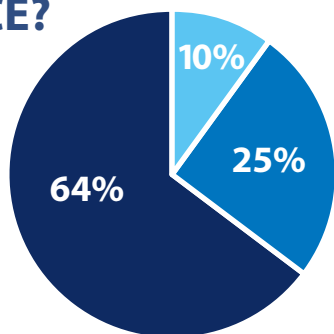
^aCyhoeddi'r fethodoleg lawn yn Hughes K, Ford K, Kadel R, Sharp C A, Bellis M A. Health and financial burden of adverse childhood experiences in England and Wales: a combined primary data study of five surveys. *BMJ Open* 2020. Cyfrifwyd ffracsionau y gellir eu priodoli i'r boblogaeth gan ddefnyddio data mynychder ACE Cymru a chyfrifwyd risgiau cymharol o bum astudiaeth ACE yn y DU; ^bBlwyddoedd Bywyd a addaswyd ar gyfer Anabled (DALYs) a gollwyd, 2017 Global Burden of Disease Study; ^cAc eithrio DALYs ar gyfer risgiau iechyd sy'n gysylltiedig ag achosion wedi'u cynnwys o afiechyd.

Beth yw'r costau ariannol blynyddol amcangyfrifedig^d y gellir eu priodoli i ACEs yng Nghymru?



Pa gyfran o'r costau hyn y cyfrifir amdanynt gan wahanol lefelau cyfrif ACE?

- 1 ACE
- 2-3 ACE
- ≥ 4 ACE



Byddai gostyngiad o **10%** ym mynychder ACE^f yng Nghymru yn lleihau eu cost flynyddol gyfun gan **7%**



^dCyfrifwyd y costau ar gyfer 2017; ^eAc eithrio costau ar gyfer risgiau iechyd sy'n gysylltiedig ag achosion wedi'u cynnwys o afiechyd; ^fGostyngiad o 10% wedi'i gymhwyso i bob categori cyfrif ACE, wedi'i gyfrifo ar gyfer y flwyddyn 2017.