

Byd pandemig COVID-19 a thu hwnt: Effaith gweithio gartref ac ystwyth ar iechyd y cyhoedd yng Nghymru



Iechyd Cyhoeddus
Cymru
Public Health
Wales

Grwpiau poblogaeth yr effeithir arnynt

Menywod, yn enwedig gyda chyfrifoldebau gofalu

Dynion

Pobl hŷn

Pobl ifanc ac oedolion ifanc

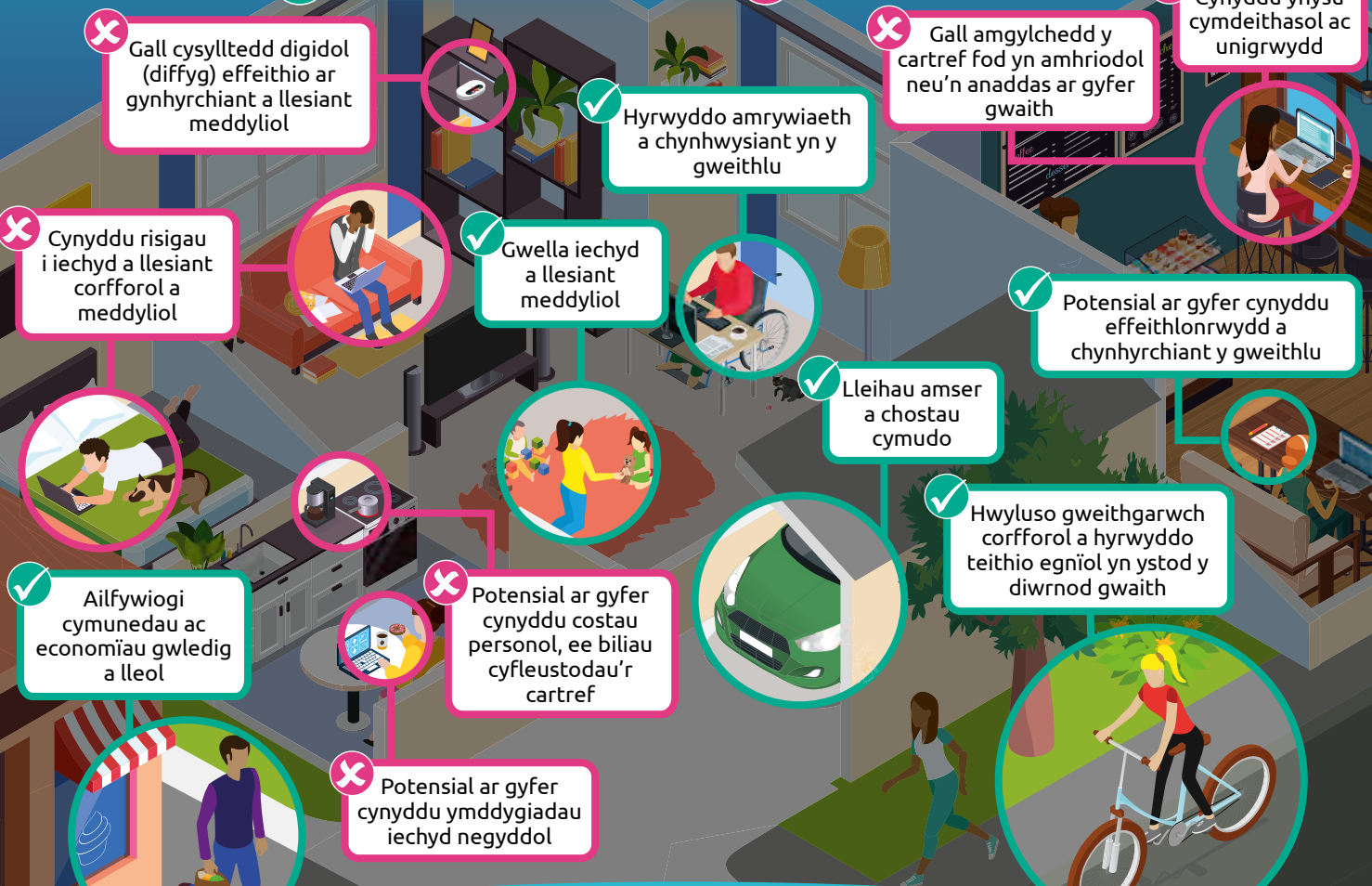
Cymunedau gwledig

Teuluoedd rhiant unigol

⚠ Anghydraddoldebau cynyddol lle na all pobl gymryd rhan mewn gweithio gartref neu ystwyth, gan gynnwys oherwydd natur y gwaith neu gyrchu'r gwasanaethau digidol angenrheidiol.

✓ Effeithiau cadarnhaol

✗ Effeithiau negyddol



Cyfleoedd

shop local Cefnogi economïau lleol a buddsoddiad

Adolygu'r derminoleg ynghylch gweithio gartref ac ystwyth i yttuno ar ddull cyson ac unffurf

Datblygu 'hybiau' lleol ar gyfer gweithio

Adolygu polisiau datblygiad economaidd a chynllunio gofodol

Camau gweithredu

Cefnogi amgylchiadau a dewisiadau unigol unigolyn

Hyrwyddo iechyd a llesiant a chyd-fuddion amgylcheddol

Cefnogi cyflogeion ag ymddygiadau iechyd cadarnhaol

Adolygu deddfwriaeth a pholisiau, cynlluniau, hyfforddiant, arweiniad a diwylliant sefydliadol

Ymgysylltu â chyflogeion i deall yr effeithiau yn well, a dysgu o brofiadau yn ystod Covid-19